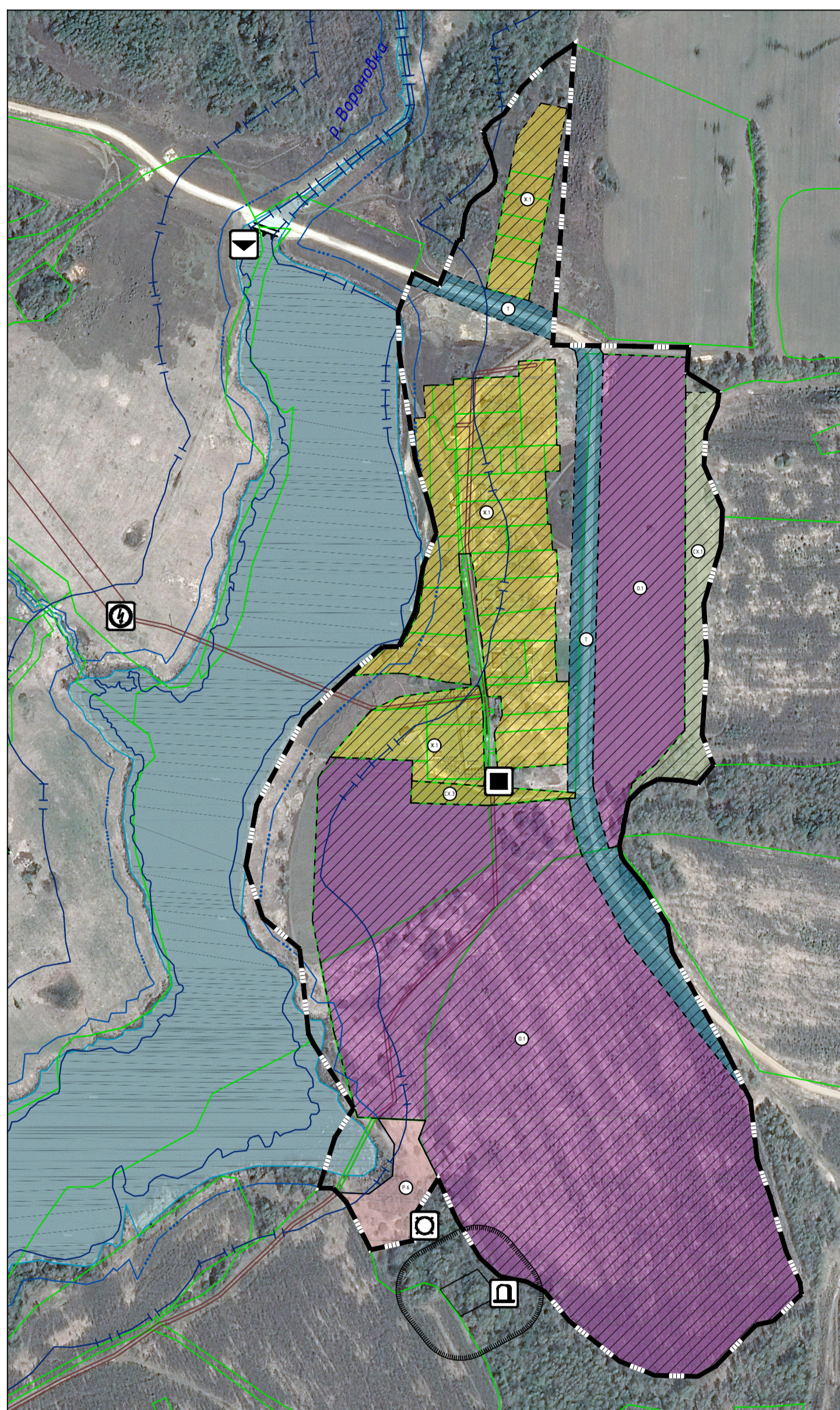
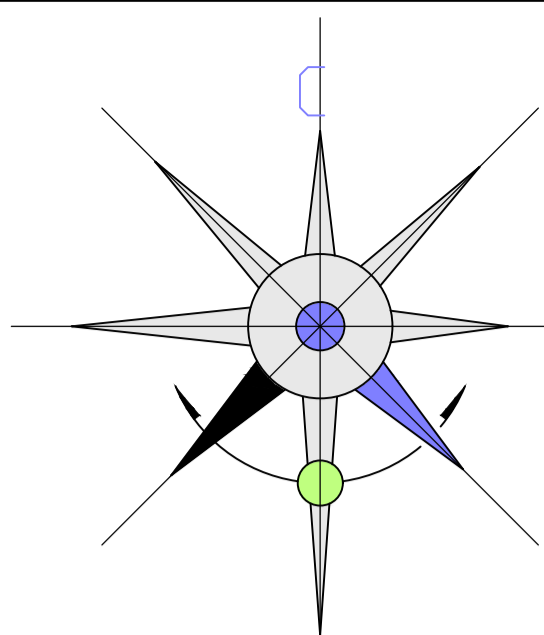


ВНЕСЕНИЕ ИЗМЕНЕНИЙ В ПРАВИЛА ЗЕМЛЕПОЛЬЗОВАНИЯ И ЗАСТРОЙКИ КАЙДАКОВСКОГО СЕЛЬСКОГО ПОСЕЛЕНИЯ ВЯЗЕМСКОГО РАЙОНА СМОЛЕНСКОЙ ОБЛАСТИ (в части д. Тяжино)

Карта градостроительного зонирования д. Тяжино. М 1:5000.



Условные обозначения

сущ.	проект.	Границы
		граница населенного пункта
		Границы территориальных зон населенных пунктов
		Жилые зоны
		Ж.1 - зона застройки индивидуальными жилыми домами
		Общественно-деловые зоны
		О.1 - многофункциональная общественно-деловая зона
		Производственные зоны, зоны инженерной и транспортной инфраструктур
		Т - зона транспортной инфраструктуры
		Зоны сельскохозяйственного использования
		СХ.1 - зона сельскохозяйственных угодий
		СХ.3 - производственная зона сельскохозяйственных предприятий
		Зоны рекреационного назначения
		Р.6 - иные рекреационные зоны
		Электрические подстанции
		трансформаторная подстанция (ТП)
		Объекты добычи и транспортировки газа
		пункт редуцирования газа (ПРГ)
		Объекты водоснабжения
		водонапорная башня
		Гидротехнические сооружения
		регуляционные и выправительные гидротехнические сооружения
		Места погребения
		кладбище
		Границы зон с особыми условиями использования территорий
		охранная зона, рекомендуемая к внесению в ЕГРН
		водоохранная зона
		береговая полоса

сущ.	проект.	Поверхностные водные объекты
		водоток (река, ручей, канал)
		водоем (озеро, пруд, обводненный карьер, водохранилище)
		границы земельных участков, сведения о которых содержатся в ЕГРН

						Договор №02/2026 от 15.01.2026 г.			ПЗЗ-1		
						Внесение изменений в Генеральный план и Правила землепользования и застройки Кайдаковского сельского поселения Вяземского района Смоленской области (в части д. Тяжино)					
Изм.	Кол. уч.	Лист	№ док.	Подп.	Дата				Стадия	Лист	Листов
ГАП				Найданова-Каховская		Правила землепользования и застройки			П	1	1
Разработал				Найданова-Каховская		Карта градостроительного зонирования. М 1:5000					
Н. контр.				Епифанцева					Формат А2		